

ТИШИНА, СЛОВНО ОБЛАКО

И. Шевченко

A. Powalaew

Moderato cantabile



1. Ти_ ши_ на, слов_ но об_ ла_ ко, про_плы_ва_ет под звёз_ да_ ми,
2. Ночь спо_ кой_ на_ я, див_ на_ я тьму сгу_ ща_ет за ок_ на_ ми,
3. Брезжит роб_ ко вда_ ли рас_ свет струй_ кой а_ ло_ ю, неж_ но_ ю,



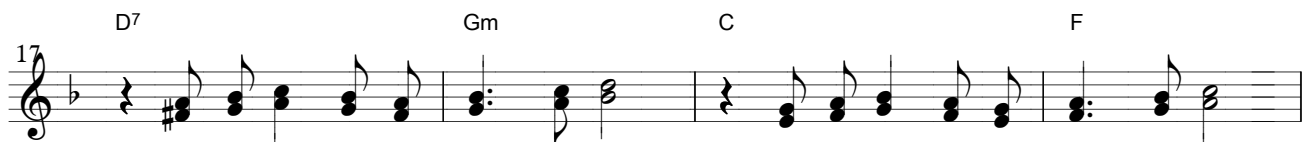
лун_ ный свет се_ реб_ рит по_ ля, всё во_ круг спит дав_ но.
но о_ стать_ ся мне хо_ чет_ ся пред ве_ ли_ чьем Хрис_ та.
ут_ ро но_ во_ е ран_ не_ е не_ за_ мет_ но при_ шло.



Я люб_ лю в час та_ кой ноч_ ной быть в об_ ще_ ни_ и с Гос_ по_ дом,
Я мо_ лит_ вен_ ным шё_ по_ том тишь про_ нза_ ю глу_ бо_ ку_ ю,
А ду_ ша так на_ по_ е_ на близ_ ким с Бо_ гом об_ ще_ ни_ ем,



мне то_ гда серд_ цем к веч_ но_ му при_ кос_ нуть_ ся да_ но.
серд_ це жаж_ дет взвол_ но_ ван_ но всё Е_ му рас_ ска_ зать.
у свя_ тых ног Спа_ си_ те_ ля как же мне хо_ ро_ шо!



Сколь_ ко тай_ ны Бо_ же_ ствен_ ной на стра_ ни_ цах е_ ван_ гель_ ских!
Кто ме_ ня смог бы вы_ слу_ шать с тер_ пе_ ли_ вым вни_ ма_ ни_ ем,
Я из_ лил всё до до_ ныш_ ка, всё, что ду_ шу тре_ во_ жи_ ло,

21

B Gm/E A7 Dm

Глу-би-на та не- ме- ря- на! О, как же мне е- ё по- стичь?!
 о- бод- ре- ни- ем ис- крен- ним дух о- све- жить, да- ря по- кой?
 и баль- зам у- те- ше- ни- я я смог най- ти в Е- го сло- вах.

25

D7 Gm C F

Но по ми- ло- сти Гос- по- да бла- го- дать от- кры- ва- ет- ся,
 Кто так по- лон Бо- же- ствен- ным и свя- тым со- стра- да- ни- ем,
 Вновь до слёз тро- нут див- но- ю я лю- бо- ви- ю Бо- жи- ей.

29

B Gm/E A7 Dm

к тай- ни- кам мыс- ли Бо- жи- ей вдруг по- до- брать мо- гу клю- чи.
 как не Тот, Чья про- ли- та Кровь за грех о- гром- ный тяж- кий мой?!
 Раз- ве есть сча- стье боль- ше- е?! Хрис- том мо- я ду- ша жи- ва!